

ОТЧЕТ ПО ПРЕДДИПЛОМНОЙ ПРАКТИКЕ



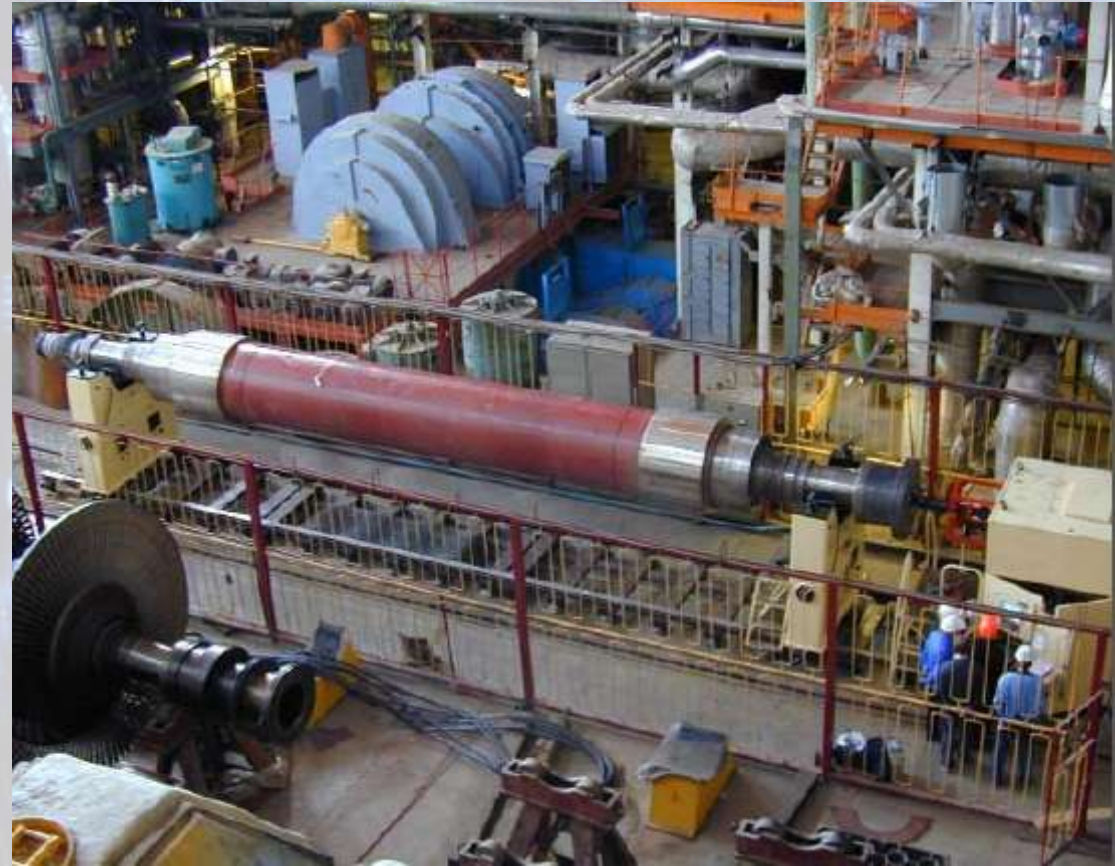
Пермская ГРЭС



Пермская ГРЭС имеет три блока, общей мощностью 2400 МВт, которые были введены в эксплуатацию в 1986, 1987 и 1990 годах



На Пермской ГРЭС установлены три турбоагрегата К-800-240-3+ТЗВ-800-2

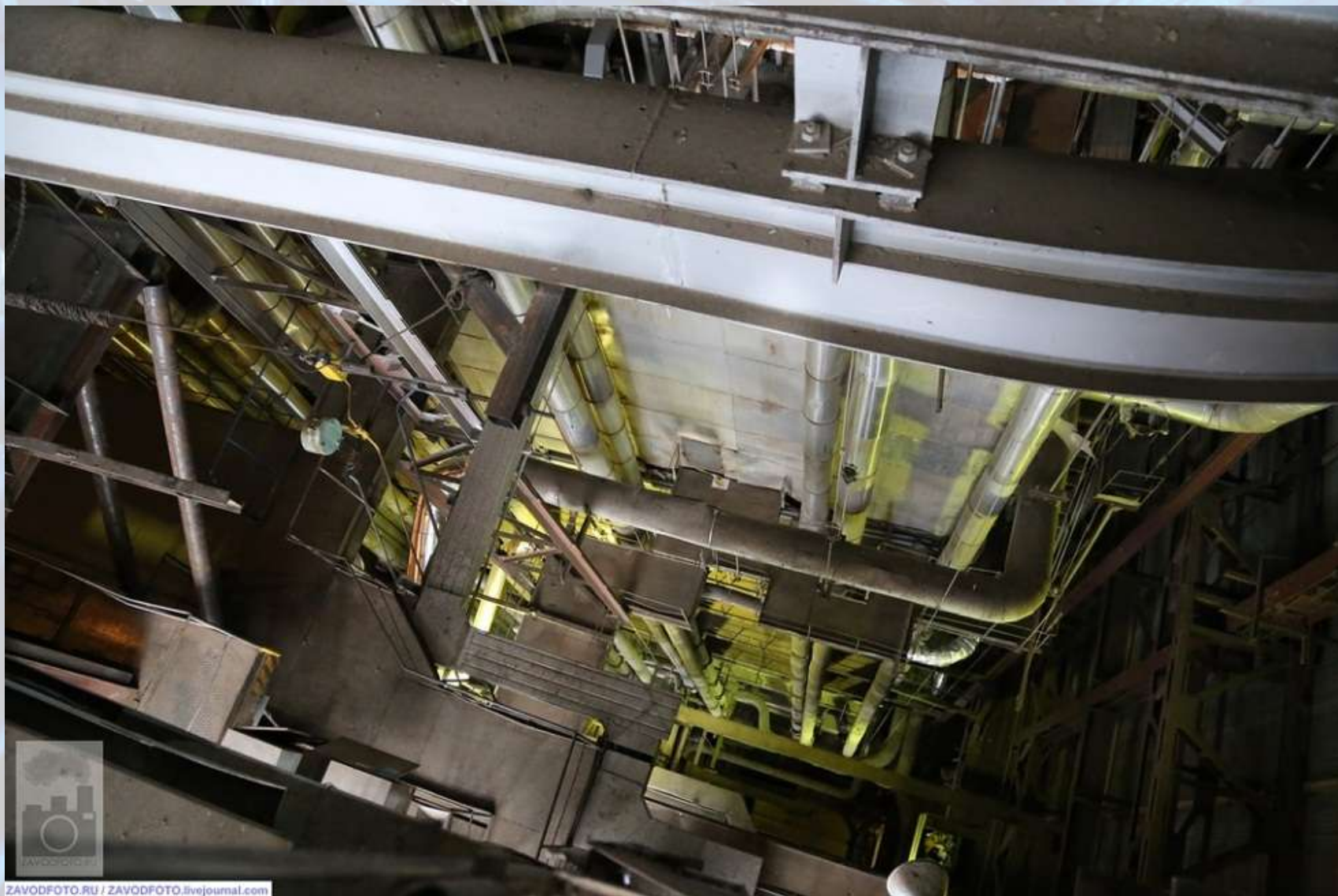


Ротор турбогенератора

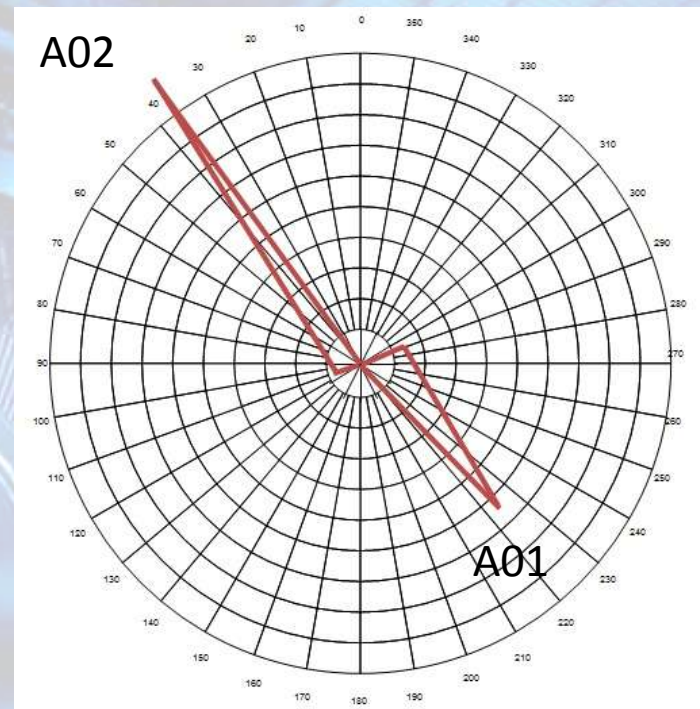
Статора турбогенератора



Для каждого турбоагрегата установлен паровой котёл
ТПП-804 ПП 2650-255



ЭД ВАН 118

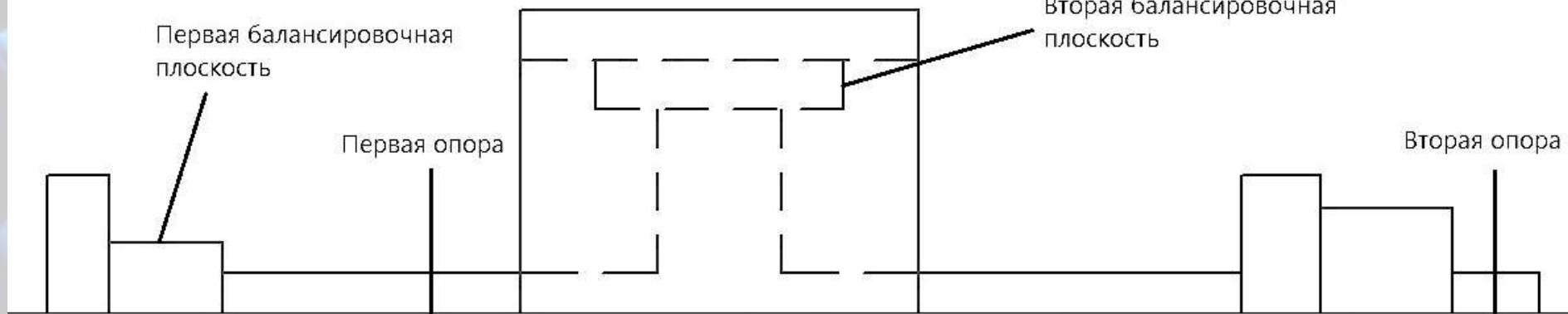


Первая балансировочная плоскость

Первая опора

Вторая балансировочная плоскость

Вторая опора



Дипломный проект



Перенос балансировочных грузов со штатных плоскостей на бочку гибкого ротора генератора ТЗВ-800-2

